



WELD THE WORLD

## PIONEER 403/503 MSR

WELD THE WORLD



**WELDA**  
WELDING | MACHINES | TOOLS

www.welda.be  
info@welda.be  
+32 (0)9 355 74 26  
Antwerpsesteenweg 949, 9041 Gent - Oostakker

WECO  
**WARRANTY**  
**3 YEARS**

NL

# Pioneer 403/503 MSR

MIG MAG Synergisch

**Pioneer 403/503 MSR** is een professionele synergische 3-fasige inverter stroombron met aparte draadaanvoer voor het MIG-MAG lassen van verschillende materialen zoals standaard staal, aluminium, roestvast staal en legeringen hiervan. Dankzij de 100% inschakelduur bij 400A (40°C) kunt u continu werken, zelfs bij toepassingen die een hoge werkcyclus vereisen.

De speciale **Power Focus** functie zorgt voor een hogere penetratie en minder risico op kleven, hogere lassnelheid, hogere boogstabiliteit (ook bij lange draaduitsteek), lagere voorbereidingskosten en een verminderd aantal benodigde lasovergangen.

De speciale **Power Root** functie zorgt voor een optimale eerste las, hoge kwaliteit van verticaal neerwaarts lassen, uitstekende Bedienbaarheid, koude overdracht van lasdruppels en perfect verbonden dunne platen. De Power Root is ideaal om verbindingen met grote openingen te lassen.

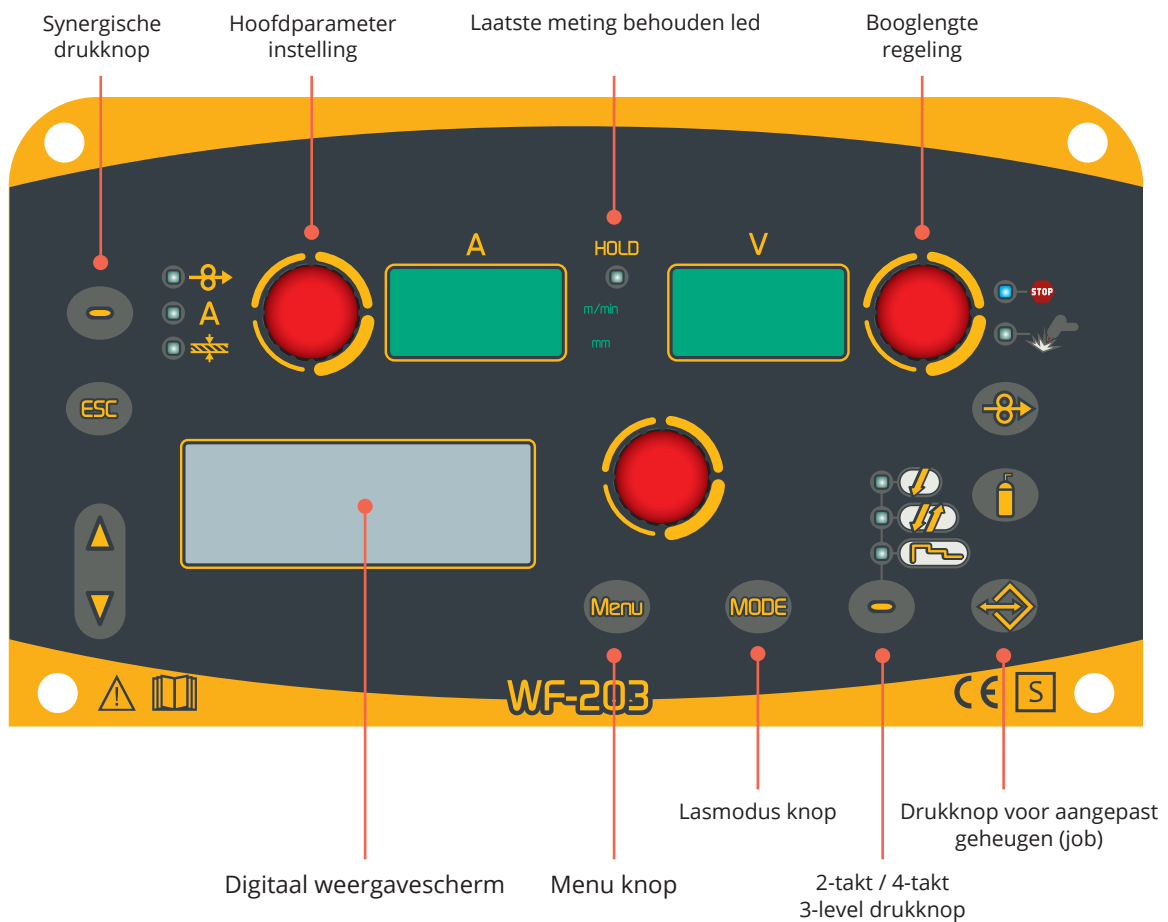


# Pioneer 403/503 MSR

MIG MAG Synergisch

**WELDA**  
WELDING | MACHINES | TOOLS

**WECO**  
WELD THE WORLD



# Pioneer 403/503 MSR

## Speciale Functies / Power Focus



### Power Focus

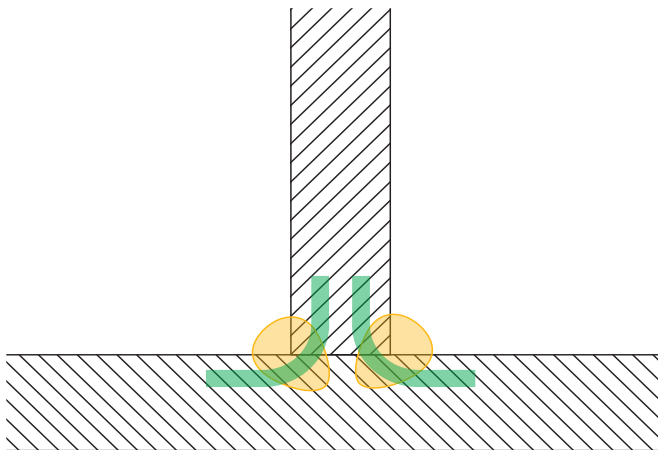
De speciale Power Focus-functie is ontworpen om de totale laskosten te verlagen, waardoor het totale aantal te lassen verbindingen wordt verminderd.

### Kenmerken

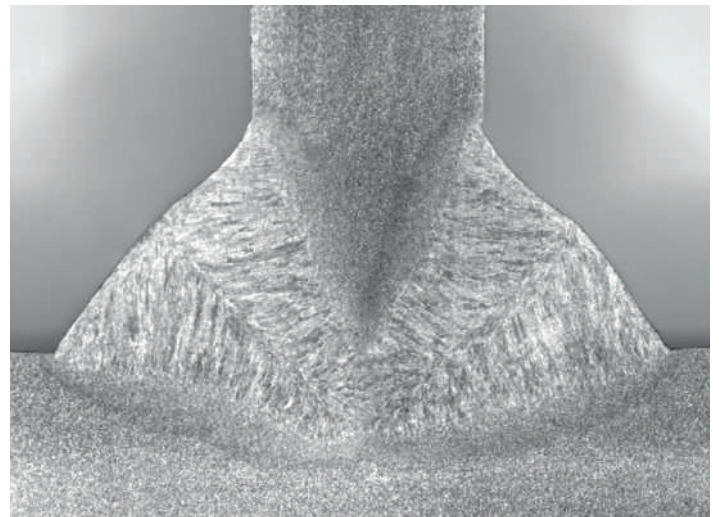
- Hogere penetratie en lager risico op kleven
- Verhoogde lassnelheid
- Grotere boogstabiliteit, zelfs bij lange draaduitsteek
- Lagere kosten voor het voorbereiden van verbindingen
- Verminderd volume van aanschuiningen die gevuld moeten worden

### PB - Hoeklassen

S355 - 8mm plaatdikte  
Van beide kanten gelast

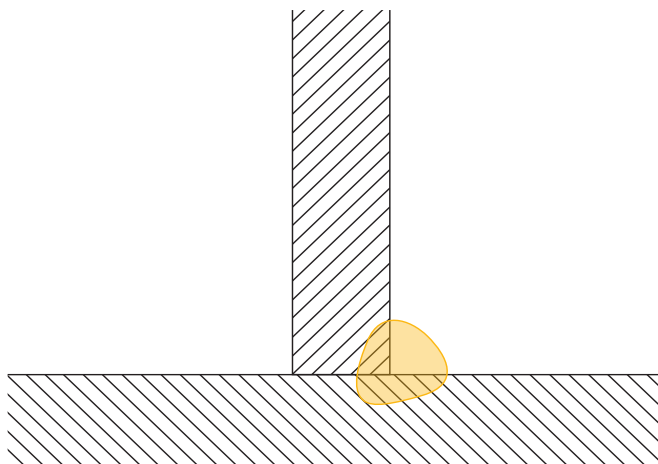


Het hogere aantal veldlijnen verhoogt de resistente sectie

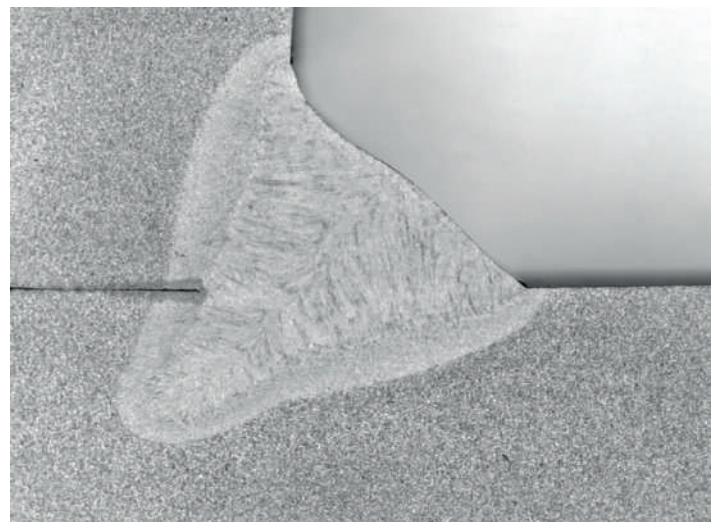


### PB - Hoeklassen

S355 - 10mm plaatdikte



Sectie van lasrups 8mm



# Pioneer 403/503 MSR

## Speciale Functies / Power Root



### Power Root

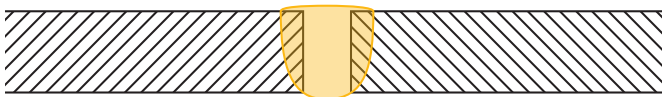
De speciale Power Root-functie is een kortsluitboog (Short Arc) overdracht, geregeld met een koude druppel overdracht die zorgt voor een zeer hoge kwaliteit tijdens het lassen van Grundlagen.

### Kenmerken

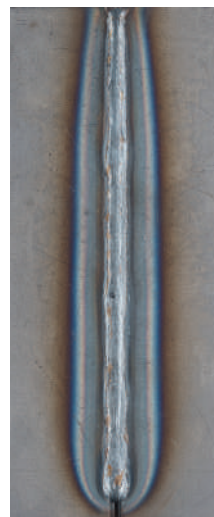
- Optimale eerste las
- Kwaliteitsvol verticaal neerwaarts lassen
- Uitstekende bediening
- Koude overdracht van lasdruppel
- Perfect gelaste dunne metalen platen
- Ideaal voor het lassen van verbindingen met grote openingen

### PG - Stomplassen

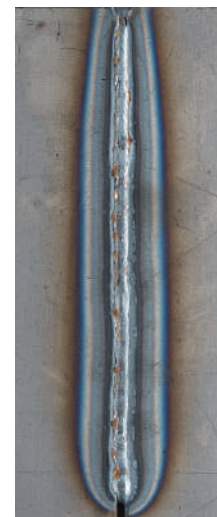
S355 - 3mm plaatdikte - opening 1.5mm



Voorkant



Achterkant

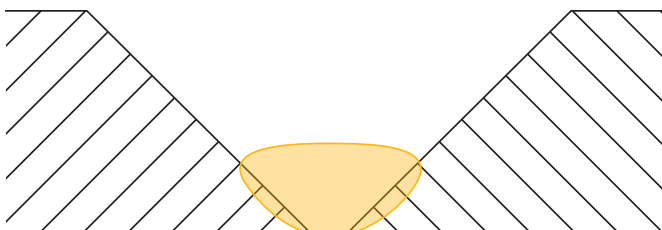


Toepassing op materialen met openingen

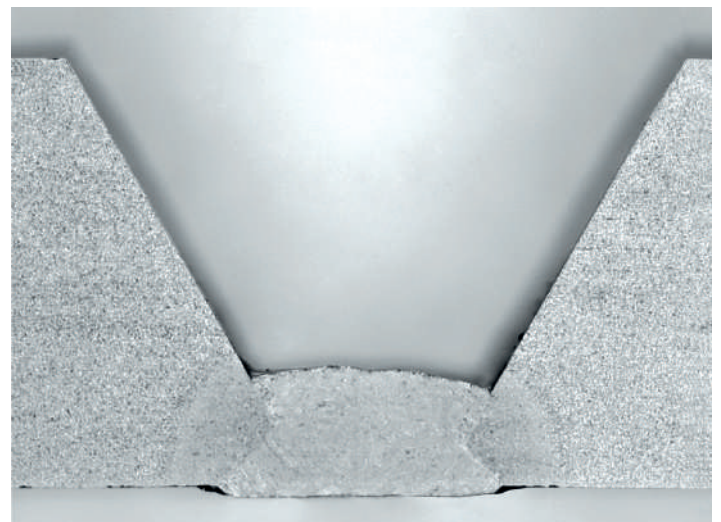


### PG - Stomplassen

S355 - 10mm plaatdikte - opening 4mm - hoek 30°

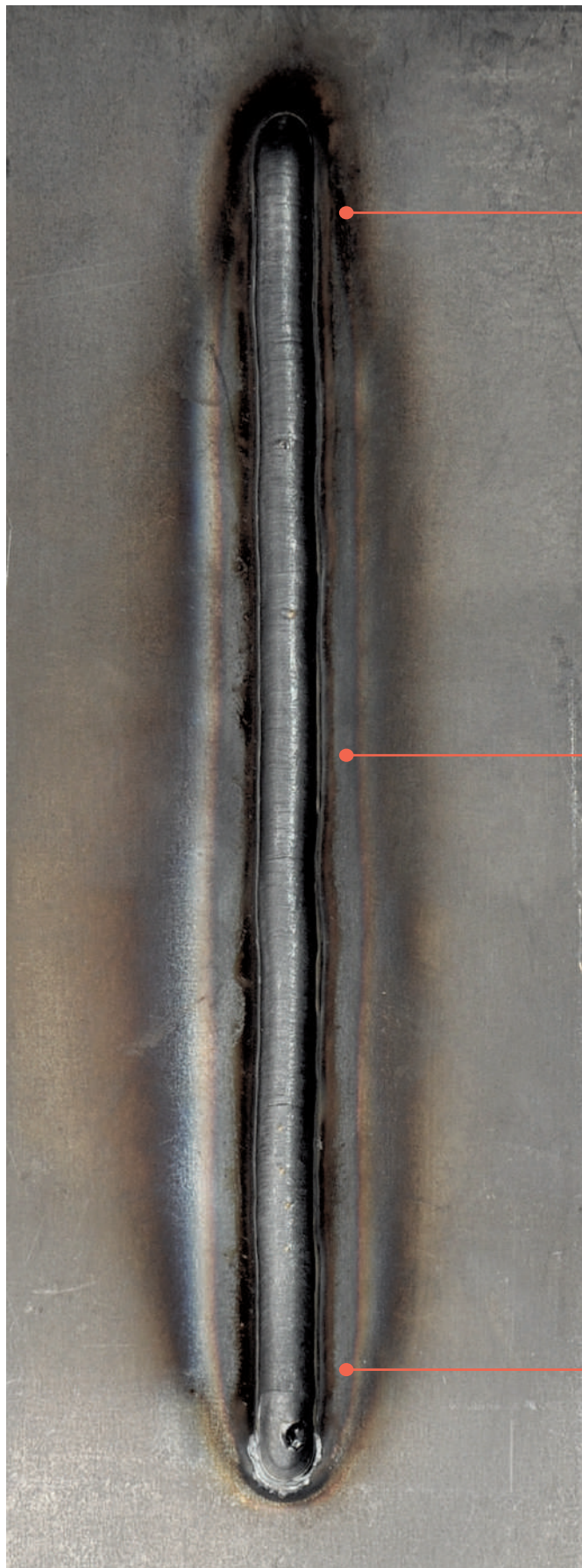


Macrografie van de lasrup



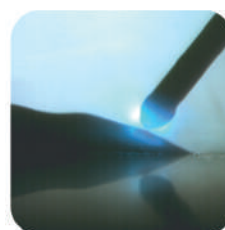
# Pioneer 403/503 MSR

Innovatie



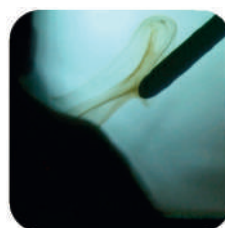
## Arc Strike

Het **HAC-regelsysteem (Hybrid Arc Control)** zorgt ervoor dat optimale resultaten altijd worden bereikt, waarbij initiatie explosies worden vermeden en de kans op spatten wordt geminimaliseerd. Dit alles onder alle bedrijfsomstandigheden.



## Stable Arc

Het **HAC-regelsysteem (Hybrid Arc Control)** zorgt ervoor dat het smelten van metaal onmiddellijk gebalanceerd wordt. Dit verwijdert bijna alle spatten in de eerste lasfase en de lasrups is regelmatig van begin tot eind.



## Wire Cutter

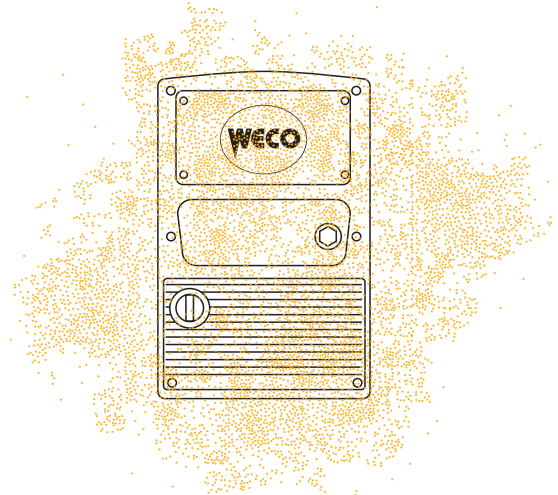
De nette draadaansnede bij het stoppen van de lasbewerking voorkomt de vorming van een lasbad op hete indevan de draaden zorgt voor een optimale volgende ontsteking.

# Pioneer 403/503 MSR

## Test

### Stoftest

Een eerste, zeer strenge test, om de veiligheid van alle elektronische onderdelen van de generator te garanderen. De Pioneer 403/503 MSR is volledig geïsoleerd tegen het binnendringen van stof door slijpwerkzaamheden of andere redenen waardoor de elektronische componenten zouden kunnen uitvallen.



### Vibratietest

Om de structurele stabiliteit van de inverter te garanderen en het toestel in elke omgeving te kunnen gebruiken, inclusief omgevingen met trillingen, zoals aan boord van vrachtwagens, schepen of andere onstabiele constructies. Elk intern component van de Pioneer 403/503 MSR is stevig bevestigd en vrij van vibraties.

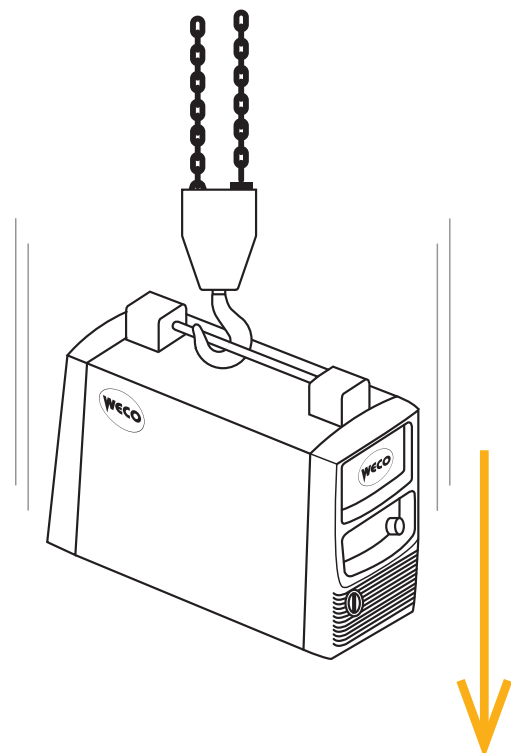


### Veiligheidstest

De Pioneer 403/503 MSR heeft alle veiligheidstests met glans doorstaan: IP-tests, valtests en stabiliteitstests op een hellend vlak. Totale veiligheid is gewaarborgd in alle werkomstandigheden.

### Lastest

De Pioneer 403/503 MSR is volledig betrouwbaar en heeft meer dan 3000 uur aan lastests doorstaan. Hij heeft gegarandeerd uitstekende prestaties op elke werklocatie en in elk deel van de wereld, in omgevingen met verschillende temperaturen en omgevingsfactoren.



# Pioneer 403/503 MSR

## Configuraties

Pioneer 403/503 MSR Basis



Pioneer 403/503 MSR Lucht



Pioneer 403/503 MSR compleet



Pioneer 403/503 MSR met wagen L





# Pioneer 403/503 MSR

Accessoires

**WELDA**  
WELDING | MACHINES | TOOLS

**WECO**  
WELD THE WORLD

Basis (met wielen en steunen)



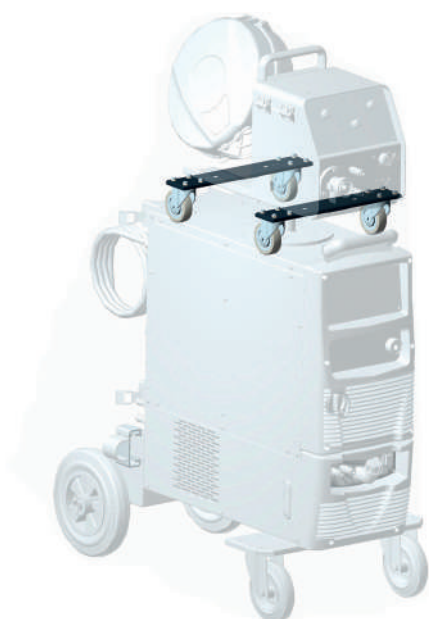
Uitgerust met handvat



Wagen L + kabelbundel ondersteuning



Draadaanvoer wielenset



Kabelbundel ondersteuning



Gereedschapskoffer VP 03



# Pioneer 403/503 MSR

technische data

## TECHNOLOGIE



## LASPROCESSEN



## SPECIALE FUNCTIES



POWER FOCUS



POWER ROOT

## MATERIALEN



STAAL



INOX



ALUMINIUM

## TOEPASSINGSVELDEN



PIJPLASSEN



ZWARE INDUSTRIE



SCHEEPSWERKEN

## PLUSPUNTEN



### ROBUUST

De **Pioneer 403/503** wordt gekenmerkt door een zeer robuust chassis, dat non-stop werken mogelijk maakt, zelfs met toepassingen die hoge werkcycli vereisen.



### STABIELE WIELEN

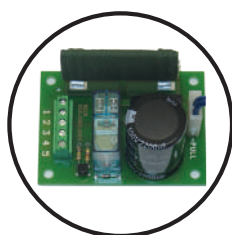
De **Pioneer 403/503** is uitgerust met stabiele wielen van industriële kwaliteit, dit zorgt voor een probleemloos en langdurig gebruik van de stroombron, ook in de zwaarste werkomstandigheden.



### SNEL EN EFFICIËNT ONDERHOUD

De **Pioneer 403/503** zorgt voor een snel en efficiënt onderhoud, als gevolg hiervan is het mogelijk om de onderhoudstijd en -kosten te optimaliseren.

## ACCESSOIRES



PUSH-PULL KIT




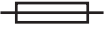



UITBREIDINGSSOFTWARE


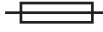











DIGIMANAGER TOORTS






# Pioneer 403/503 MSR

Technische data

Pioneer 403 MSR	
	3x400Vac ± 15% @ 50-60Hz
	T 25A
	MIG/MAG
$\%_{0\ 40^{\circ}\text{C}}$	100%
$\cdot I_2$	400A
$I_2$	10A - 400A
$U_0$	62/10 V
$P_{I\ \text{MAX}}$	17,7kVA - 15,2 kW
IP	23
	460 x 990 x 1370 mm
	110 Kg

Pioneer 503 MSR			
	3x400Vac ± 15% @ 50-60Hz		
	T 30A		
	MIG/MAG		
$\%_{0\ 40^{\circ}\text{C}}$	30%	60%	100%
$\cdot I_2$	500A	430A	400A
$I_2$	10A - 500A		
$U_0$	62/10 V		
$P_{I\ \text{MAX}}$	25,1kVA - 22,4kW		
IP	23		
	460 x 990 x 1370 mm		
	110 Kg		

WF203	
	42VDC
$P_{\text{MAX}}$	120W
r.p.m	270
	1,5 - 24,0 m/min
	n°4 (ø37 mm - ø19 mm) Fe 0,6 - 1,6 mm Al 0,8 - 3,2 mm FCW 1,0 - 3,2 mm
	200 mm (5 kg) - 300 mm (15 kg)
IP	23
	680 x 280 x 380 mm
	15,8 kg

CU23	
	1x400Vac ± 15% @ 50-60Hz
	T 1.6 A
$P_{1\ \text{L}} / \text{MIN}$	0,95kW
$P_{\text{MAX}} / \text{MIN}$	2.8kW
$P_{\text{MAX}}$	0,32MPA (50HZ) - 0,43MPA (60HZ)
	4.5l
IP	23 S
	720 x 290 x 235 mm
	30,0 kg



WELD THE WORLD

**Een gerenommeerd industrieel bedrijf waar de betrouwbaarheid van de producten gewaarborgd wordt door aanzienlijke investeringen in onderzoek, ontwerp en testen.**

Weco produceert en verkoopt lasapparatuur sinds 1997. Het hoofdkantoor en de operationele site, gelegen in het noordoosten van Italië, omvat kantoren, een productiegebied, een ontwerp- en opslagruimte, die voldoen aan de vereisten van een breed nationaal en internationaal verkoopnetwerk. Het brede scala aan lasmachines en de beschikbaarheid van een groot magazijn stelt ons in staat om binnen een korte tijd aan de uiteenlopende behoeften van onze klanten te voldoen. Ons dynamisch management, onze bewezen ervaring met verkoopaangelegenheden en onze kennis van applicatieproblemen, zorgen ervoor dat ons bedrijf toonaangevend is binnen onze sector. Weco biedt oplossingen die de productiviteit verbeteren, de interventietijden optimaliseren, de bedrijfskosten minimaliseren en altijd te zorgen voor uitstekende prestaties, onder alle bedrijfsomstandigheden.

WECO srl  
Via S. Antonio 22 - Loc. Belvedere  
36056 Tezze sul Brenta  
(Vicenza) - Italy  
Tel +39 0424 561 943  
info@weco.it  
www.weco.it



Welda startte in 1968 als familiebedrijf met de verkoop en productie van laselektroden. In 1973 verhuisde het magazijn van Welda naar de Antwerpsesteenweg 949 te Oostakker-Gent. Waarna in 1979 een winkelruimte werd opgetrokken voor de uitbreiding, stockage en verkoop van lastoestellen. Door de sterke groei werd beslist om de winkelruimte te vergroten en om ook te beginnen met het verdelen van gereedschappen.

Om de werking te optimaliseren werd het magazijn vergroot en tegelijkertijd met de showroom verbonden. Een extra uitbreiding van het magazijn is al snel aan de orde. Tegelijkertijd start Welda met de verkoop van de eerste computergestuurde CNC-metaalbewerkingsmachines die later in 2008 onder de bedrijfsnaam Welda Machinery verdeeld worden.

In 2001 verdubbelde Welda de bebouwde bedrijfsoppervlakte tot 5200m<sup>2</sup>. Er kwam een goed uitgeruste machineshowroom en het magazijn werd geoptimaliseerd met extra stockageruimte op hoogte en 2 automatische voorraadkasten. De toegang tot de Welda showroom ondergaat een heroriëntatie samen met de heraanleg van een grotere parking voor de klanten.

In 2017 krijgt Welda Machinery een eigen identiteit met een compleet nieuw en losstaand belevingscenter van 1000m<sup>2</sup>. Hierbij heeft de klant de mogelijkheid om de machines te bezichtigen en kunnen eventueel demonstraties van allerhande metaalbewerkingsmachines uitgevoerd worden. Ook kunnen er op vraag van de klant machine-opleidingen gegeven worden.

In 2018 investeerde Welda in een opleidingscentrum vanwege de continue vraag van de industrie naar betere opleidingsmogelijkheden van technisch geschoold personeel. Dit nieuwe opleidingscentrum werd eind september 2018 gedoopt als "Welda Academy".

De lasopleidingen worden uitgevoerd in samenwerking met het VCL – Vervolmakingscentrum voor lassers.

WELDA nv.  
Antwerpsesteenweg 949  
B-9041 Oostakker (Gent)  
Tel +32 (0)9 355 74 26  
info@welda.be  
www.welda.be